



Ministarstvo za demografiju, obitelj, mlade i socijalnu politiku

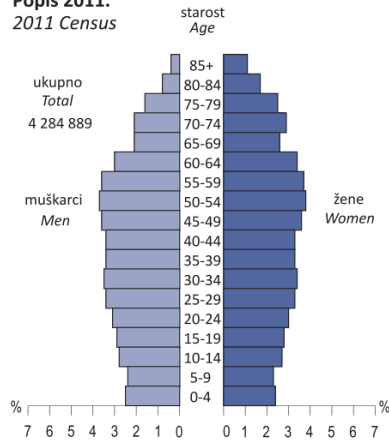
Provedbeni plan mjera za demografsku revitalizaciju RH

dr. sc. Marin Strmota, državni tajnik MDOMSP

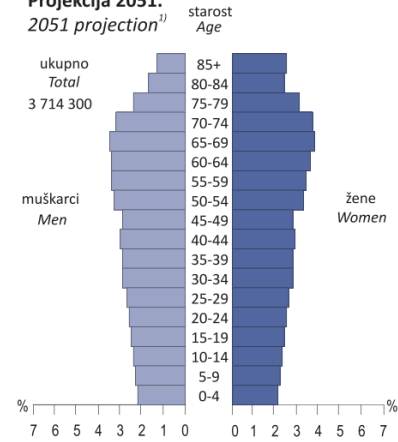


Demografska slika Hrvatske

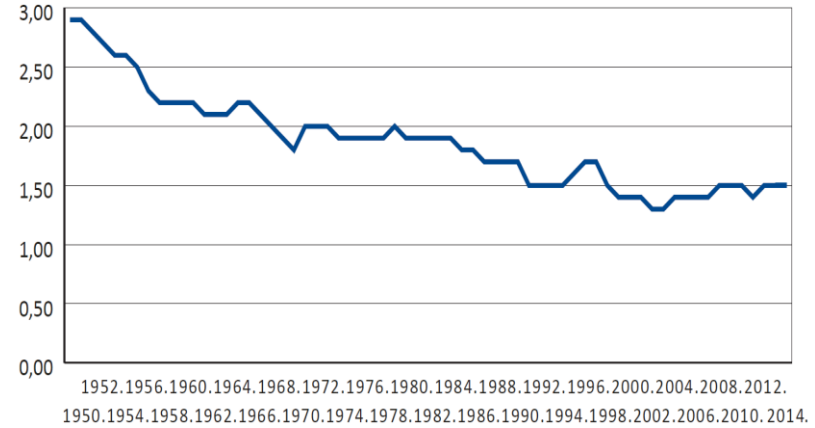
Popis 2011.
2011 Census



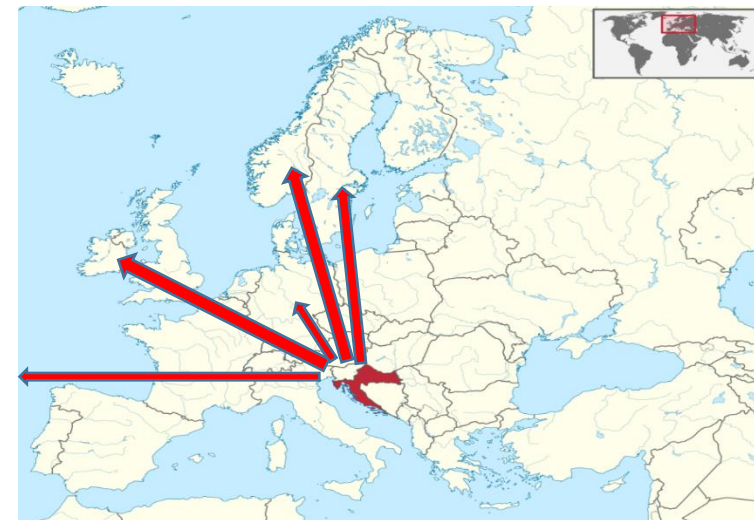
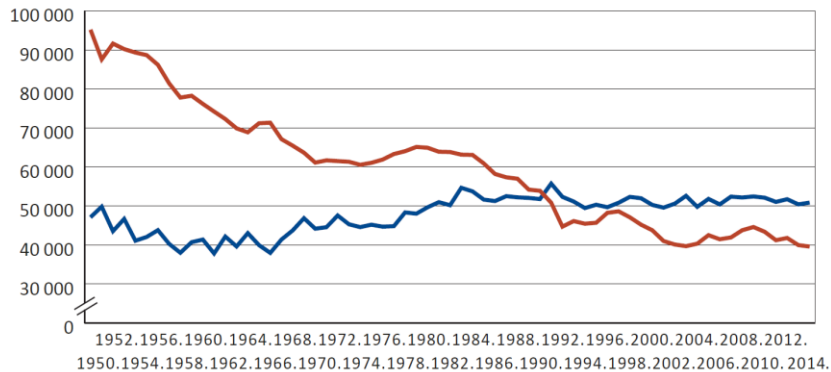
Projekcija 2051.¹⁾
2051 projection¹⁾



STOPA TOTALNOG FERTILITETA¹⁾, 1950. – 2014.
TOTAL FERTILITY RATE¹⁾, 1950 – 2014

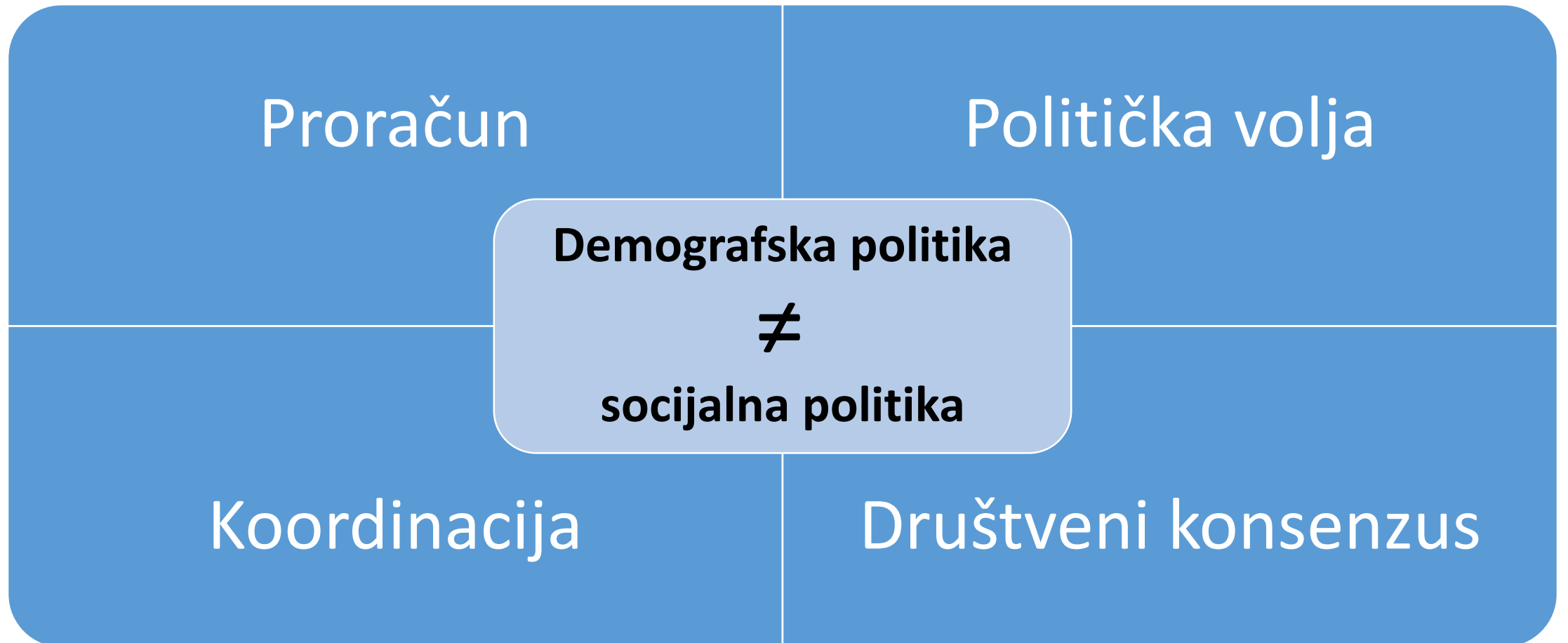


PRIRODNO KRETANJE STANOVNIŠTVA 1950. – 2014.
NATURAL CHANGE IN POPULATION, 1950 – 2014





Preduvjeti demografske revitalizacije





Ministarstvo za demografiju, obitelj, mlade i socijalnu politiku





Što Vlada RH može učiniti za demografsku revitalizaciju Hrvatske?

Gospodarski regionalni razvoj i zapošljavanje

Sustav novčanih obiteljskih potpora

- Rodiljne i roditeljske potpore
- Dječji doplatak

Usklađivanje obiteljskog i poslovnog života

- Rad nedjeljom i blagdanom
- Obitelji prijateljski ZOR

Usluge za djecu i obitelj

- Radno vrijeme predškolskih ustanova
- Institucionalna briga o djeci
- Privatni sektor

Stambeno zbrinjavanje

- Dodjela i povoljna kupnja stanova
- Subvencionirani krediti

Migracijska politika

- Prava povratnika i useljenika
- Registar stanovništva

Medijska senzibilizacija i informiranje

- Obiteljske vrijednosti
- Pozitivna diskriminacija
- Pozitivno ozračje



Sustav financijskih obiteljskih potpora

• Rodiljne i roditeljske novčane potpore

- povećanje maksimalnog iznosa naknade plaće koja se isplaćuje za vrijeme korištenja roditeljskog dopusta za zaposlene i samozaposlene roditelje, sa 80% proračunske osnovice mjesečno (dosadašnjeg limita od 2.660,80 kuna) na 120% proračunske osnovice (3.991,20 kuna) za prvih 6 mjeseci ako to pravo koristi jedan roditelj, ili prvih 8 mjeseci ako to pravo koriste oba roditelja.
- povećanje visine novčanih potpora roditelja koji ostvaruje drugi dohodak, roditelja poljoprivrednika i nezaposlenog roditelja te majke izvan sustava koja je prema važećem Zakonu (članak 30. stavak 1.) propisana u iznosu 50% proračunske osnovice mjesečno (što trenutačno iznosi 1.663,00 kuna) na iznos od 70% proračunske osnovice (2.328,20 kuna).
- 300 milijuna kuna godišnje

• Dječji doplatak – jedinstvena dječja naknada

- pravednija raspodjela dohotka iz sustava olakšica poreza na dohodak



Usklađivanje obiteljskog i poslovnog života

- **Zakon o radu – fleksibilni oblici radnog vremena**
 - Nepuno radno vrijeme
 - Klizno radno vrijeme
 - Rad od kuće
 - Provođenje zakona
- **Rad nedjeljom i blagdanom**
 - Postupni prijelaz na nedjelju za obitelj
 - Poštuda zaposlenih majki malodobne djece



Usluge za djecu i obitelj

- Jačanje institucionalne brige o djeci predškolske dobi
 - Izgradnja novih i dorada postojećih kapaciteta
 - Prenamjena prostora
 - Korištenje EU fondova
- Prilagodba radnog vremena vrtića
 - Dnevno radno vrijeme
 - Rad subotom
 - Rad tijekom cijele godine
- Senzibilizacija privatnog sektora
 - Senzibilizacija – *win win* ishod
 - Igraonice; obiteljski dan



Stambeno zbrinjavanje

- Neiskorištena državna imovina
 - Model najma i model kupnje
 - Zemljišta za gradnju (i poljoprivrednu djelatnost)
- Poticana stanogradnja
 - Državna i lokalna razina
- Subvencionirani stambeni krediti
 - Pronatalitetni kriterij



Migracijska politika

- Preduvjet – stvaranje registra stanovništva
 - Službena statistika nepotpuna
- Aktivno provođenje migracijske politike
- Imigracijska varijanta, primarno hrvatskim iseljeništvom



Medijska senzibilizacija i informiranje

- Obitelj – temelj opstanka
- Obraćanje mladima
- Podrška roditeljima, mladima, obitelji s više djece
- Pozitivno ozračje



Zaključak

- Dugoročna provedba sveobuhvatnih i temeljito razrađenih mjera iz područja **gospodarske, socijalne, stambene, obrazovne, pravne, financijske, porezne** i ostalih politika
- Ulaganje u stanovništvo nije socijalna već **razvojna politika**
- Razvoj i obnova vlastitog stanovništva – **strateški cilj**